

Notre adresse ftp :

ftp://24.212.31.235

Pourquoi utilisez-vous un FTP ?

Nous utilisons un FTP afin d'échanger avec nos clients des fichiers de grandes tailles qui sont difficilement transférables par courriel.

Comment fonctionne un FTP ? (Réponse courte)

(Anglais : File Transfer Protocol). Un FTP permet, depuis un ordinateur, de copier des fichiers depuis ou vers un autre ordinateur du réseau, d'administrer un site web, ou encore de transférer des fichiers par Internet. On peut envoyer (upload) ou recevoir (download) des fichiers entre deux ordinateurs.

Comment fonctionne un FTP ? (Réponse détaillée)

Le FTP (protocole de transfert de fichiers) est un protocole de communication dédié à l'échange informatique de fichiers sur un réseau. Il permet, depuis un ordinateur, de copier des fichiers vers un autre ordinateur du réseau Internet. FTP obéit à un modèle client-serveur, c'est-à-dire qu'une des deux parties, le client, envoie des requêtes auxquelles réagit l'autre, appelé serveur. En pratique, le serveur est un ordinateur sur lequel fonctionne un logiciel lui-même appelé serveur FTP. Pour accéder à un serveur FTP, on utilise un logiciel client FTP tel que Internet Explorer, FireFox ou WS_FTP.

Quelle est la protection de la confidentialité des données présentes?

Votre compte est protégé par un mot de passe, ce qui le rend inaccessible à d'autres personnes non autorisées.

Peut-on changer notre mot de passe ?

OUI, vous pouvez changer votre mot de passe quand vous le désirez. Téléphonnez-nous.

Les fichiers sont-ils modifiables en ligne ou faut-il les télécharger sur le disque dur puis les réexporter après modification ?

Il faut télécharger le fichier, le modifier et ensuite le renvoyer.

Comment se connecter directement au FTP depuis mon navigateur (raccourci) ?

Il suffit de se programmer un raccourci avec cette adresse:

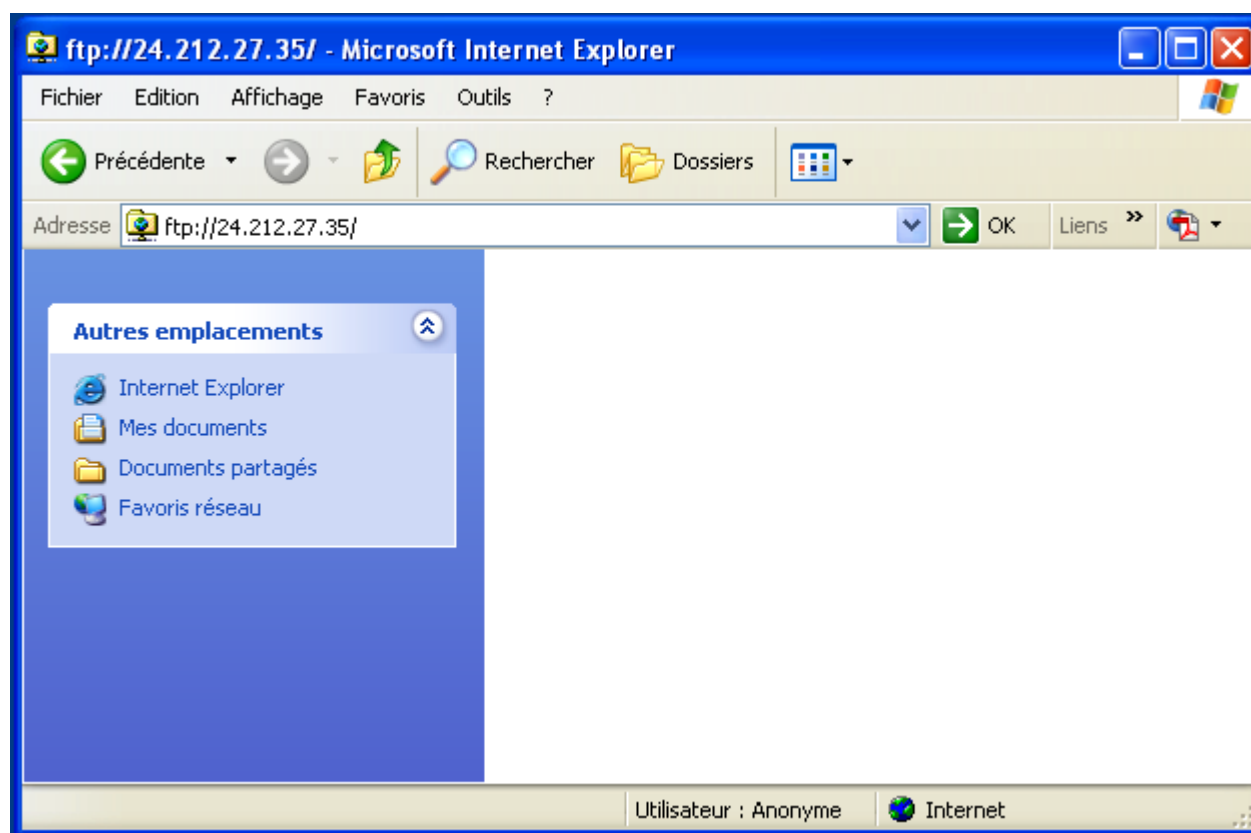
`ftp://votrenomusager:votremotdepasse@24.212.31.235/`

Remplacer ensuite “votrenomusager” et “votremotdepasse” par vos vraies informations.

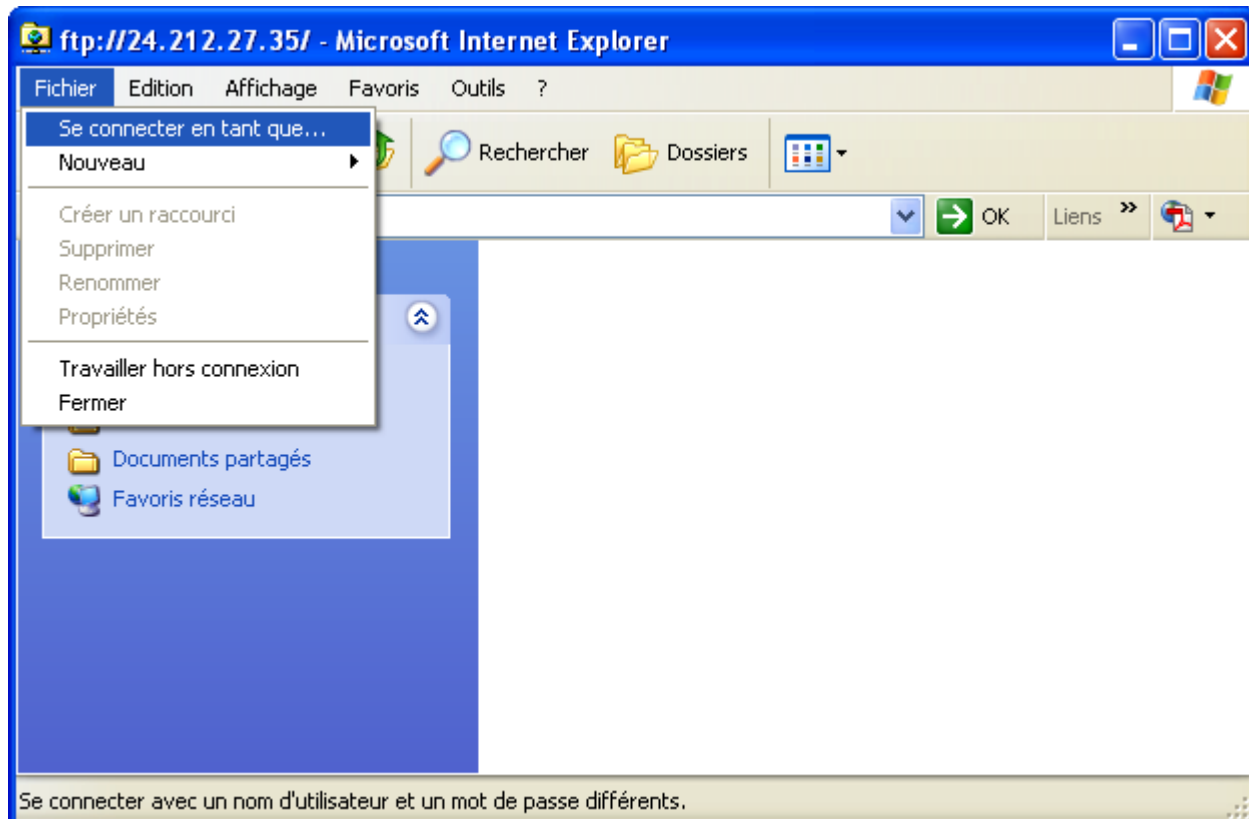
Se connecter sur un FTP (sans raccourci)

1. Démarrez Internet Explorer et écrivez `ftp://24.212.31.235`

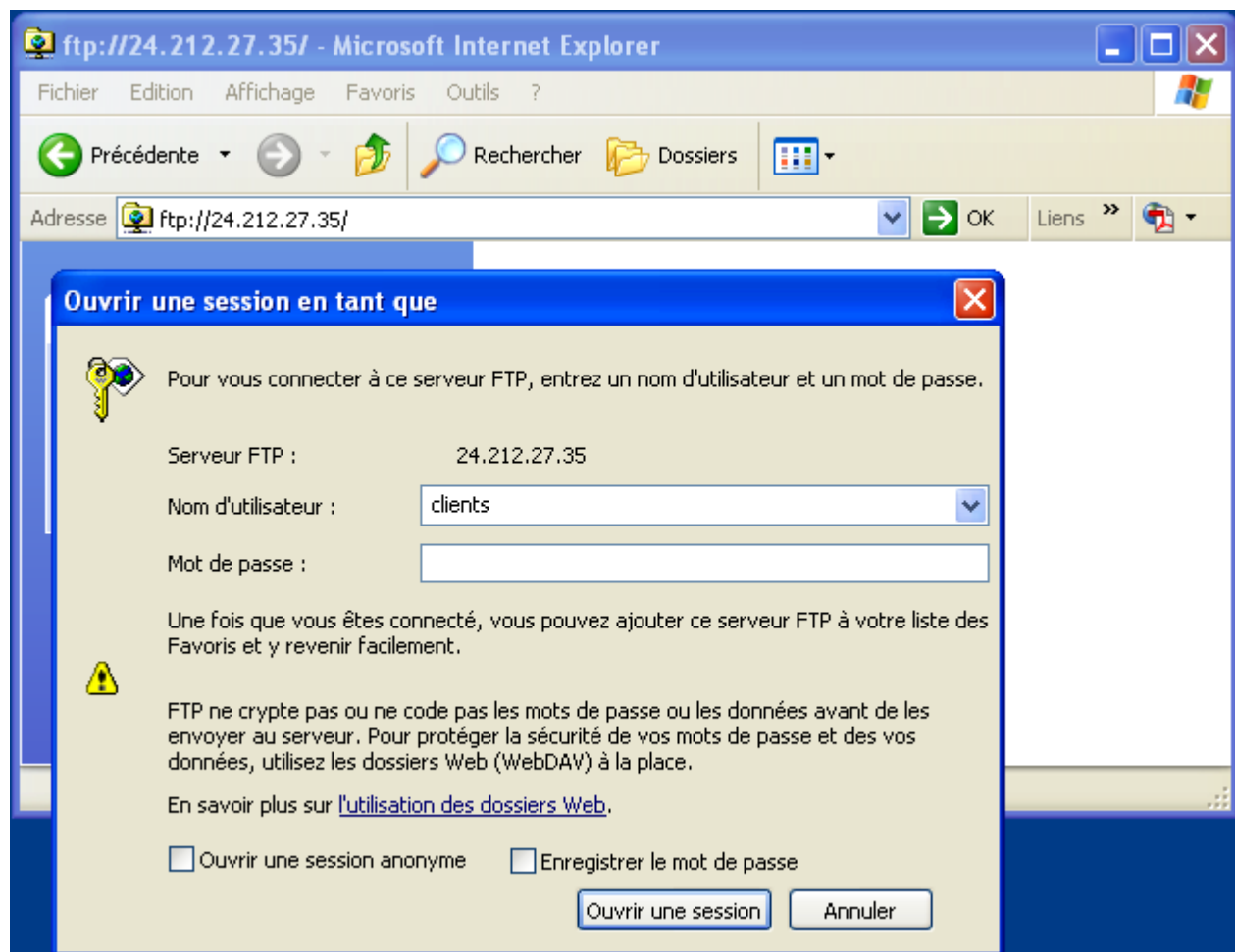
Si une fenêtre de connexion s’ouvre, passez à l’étape 3. Sinon (en cas d’erreur), allez à l’étape 2.



2. Ouvrez fichier – se connecter en tant que et entrez votre compte d'utilisateur ainsi que votre mot de passe. Allez à l'étape 3.



3. Entrez votre nom d'utilisateur et votre mot de passe. Appuyez ensuite sur « ouvrir session ».



Vous êtes maintenant prêt à transférer des fichiers. **Veillez nous aviser par courriel si vous déposez des fichiers sur notre serveur FTP.**

Pour toutes questions concernant le FTP, contactez le département d'infographie.

Pour les plus expérimentés d'entre vous, nous vous suggérons un excellent client ftp tel que WS_FTP (disponible sur demande).